

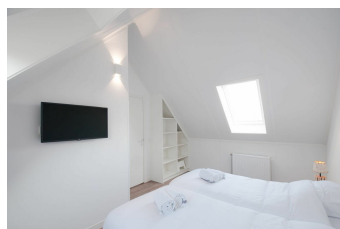
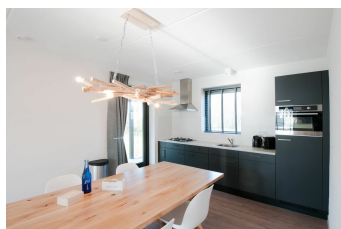
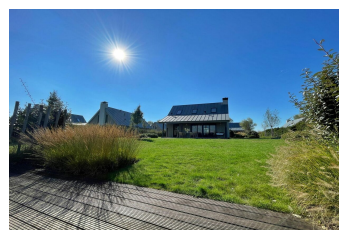
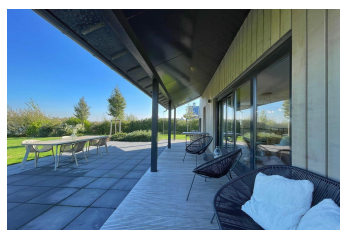
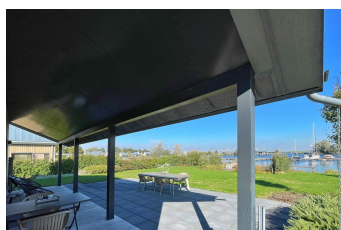
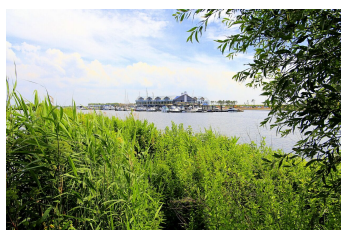
# Sedna 4 Tholen

Smaakvolle vakantievilla met ruime en half overdekt terras



Ferienunterkünfte  
Vakantiewoningen  
Holiday Homes

[www.peoos.eu](http://www.peoos.eu)



Deze luxe en sfeervol ingerichte villa heeft een ruime woonkamer met open keuken met luxe apparatuur zoals een Nespresso apparaat, waterkoker, combimagnetron, vaatwasser en koelkast met vriesvak. De villa biedt extra veel ruimte met veel lichtinval zodat u vrienden en familie comfortabel kunt ontvangen. Deze villa heeft twee ruime slaapkamers, die beide voorzien zijn van twee éénpersoonsbedden. Er is ook een ruime badkamer voorzien van een douchecabine, wasbak en toilet. Er is een apart toilet op de begane grond. Al deze faciliteiten zullen ervoor zorgen dat u kunt genieten van een zorgeloos en luxe verblijf. Tevens is uw verblijf inclusief opgemaakte bedden, keukenpakket, handdoekenpakket en een eindschoonmaak zodat u nergens aan hoeft te denken en volledig kunt ontspannen.

Specifieke faciliteiten of locatie kiezen

Een aantal villa's binnen dit type beschikt over extra faciliteiten. Tijdens het reserveren kunt u hiervoor uw voorkeur aangeven via de filterfunctie. In veel gevallen rekenen wij hier een toeslag voor.

- Ligging aan het water
- Ligging aan insteekhaven
- Volledig omheinde tuin
- Sfeerhaard
- Trampoline

Aktuelle Preise finden sie auf unserer Homepage.

## Sedna 4 Tholen

Smaakvolle vakantievilla met ruime en half overdekt terras



Ferienunterkünfte  
Vakantiewoningen  
Holiday Homes

[www.peoos.eu](http://www.peoos.eu)

### Huisdier

In enkele villa's is 1 huisdier toegestaan en dit dient u bij het maken van de reservering aan te geven zodat de juiste villa voor u geselecteerd wordt. (Een huisdiervilla betekent niet automatisch een omheinde tuin) In verband met mogelijke verschillen in de inrichting per villa kan aan de getoonde foto's geen enkel recht worden ontleend.

Aktuelle Preise finden sie auf unserer Homepage.